



Ausstattung für Flüchtlingsheime, Wohnheime und soziale Einrichtungen

Betten/ Bundeswehrbetten

Matratzen und Bettwaren

Spinde und Kleiderschränke

Tische und Stühle

Haushalt

Küche

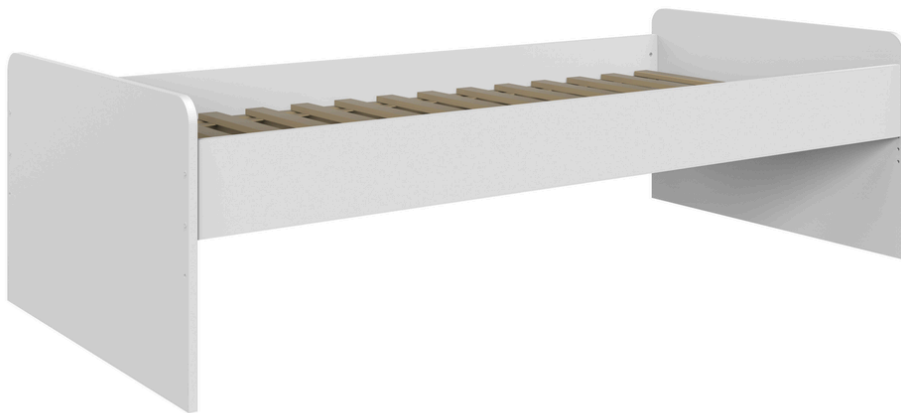
Erstausstattungs Pakete

Wohnheimausstattung



Betten/ Bundeswehrbetten

Bett „Multiraum“ 90 x 200 cm in Weiß



- Liegefläche 90 x 200 cm
- Maße ca. 95 x 58 x 204 cm (BxHxT)
- Ohne Lattenrost
- Ohne Matratze
- Farbe Weiß
- Bilder sind Musterfotos

Artikelnummer HD1002

Bett „Multiraum“ 90 x 200 cm in Eiche



- Liegefläche 90 x 200 cm
- Maße ca. 95 x 58 x 204 cm (BxHxT)
- Ohne Lattenrost
- Ohne Matratze
- Farbe Eiche Sägerau
- Bilder sind Musterfotos

Artikelnummer HD1028

Sicherheitsetagenbett „Profi“



- TÜV- geprüft und auch als Einzelbetten stellbar
- Maße ca. 94 x 150 x 208 cm (BxHxT), Liegefläche 90 x 200 cm
- Seitenteile jeweils oben und unten komplett verschweißt
- Standrohr aus stabilem 45 mm Stahlrundrohr
- Liegeflächen als Einhängerahmen aus Stahlprofilrohr
- 4 zusätzliche Quertraversen in den Liegeflächen für erhöhte Stabilität
- Bodengleiter aus Kunststoff
- mit Herabfallgitter hinten und Leiter und Herabfallgitter vorn
- Entspricht EN 747-1 bei Einsatz des Herabfallgitters und der Leiter mit Herabfallgitter vorne
- Versandgewicht 48 kg, Artikelgewicht 47,60 kg
- Farbe Weißaluminium oder Schwarz
- Bilder sind Musterfotos

Artikelnummer HD1003

Sicherheitsetagenbett „Classic“



- Maße ca. 207 x 143 x 90 cm (BxHxT)
- Liegefläche 90 x 200 cm, auch als Einzelbett stellbar
- 68,5 cm Abstand zwischen den Liegeflächen
- Seitenteile jeweils oben und unten komplett verschweißt
- Standrohr aus stabilem 30 mm Stahlrundrohr
- Liegeflächen als Einhängerahmen aus Stahlprofilrohr
- 4 zusätzliche Quertraversen in den Liegeflächen für erhöhte Stabilität
- Bodengleiter aus Kunststoff
- mit Herabfallgitter hinten und Leiter und Herabfallgitter vorn
- Farbe Schwarz
- Bilder sind Musterfotos

Artikelnummer HD1059

Sicherheitsetagenbett „Basic“



- Liegefläche 90 x 200 cm, auch als Einzelbett stellbar
- Seitenteile jeweils oben und unten komplett verschweißt
- Standrohr aus stabilem 38 mm Stahlrundrohr
- Liegeflächen als Einhängerahmen aus Stahlprofilrohr
- 3 zusätzliche Quertraversen in den Liegeflächen für erhöhte Stabilität
- Bodengleiter aus Kunststoff
- mit Herabfallgitter hinten und Leiter und Herabfallgitter vorn
- Farbe Silbergrau
- Bilder sind Musterfotos

Artikelnummer HD1060

Etagenbett Olaf Kiefer Weiß



- Maße ca. 197,4 x 148 x 97,4 cm (BxHxT)
- mit zwei Liegeflächen zu je 190 x 90 cm
- Abstand zwischen oberem und unterem Bett: 76,5 cm
- mit Leiter rechts, inkl. Lattenroste
- in Kiefer Weiß
- MDF Spanplatte
- mit zwei passenden Matratzen Liegefläche je 190 x 90 cm, Höhe ca. 12 cm
- Bilder sind Musterfotos

Artikelnummer HD1042

Etagenbett Olaf Grau Anthrazit



- Maße ca. 197,4 x 148 x 97,4 cm (BxHxT)
- mit zwei Liegeflächen zu je 190 x 90 cm
- Abstand zwischen oberem und unterem Bett: 76,5 cm
- mit Leiter rechts, inkl. Lattenroste
- in Grau Anthrazit
- MDF Spanplatte
- mit zwei passenden Matratzen Liegefläche je 190 x 90 cm, Höhe ca. 12 cm
- Bilder sind Musterfotos

Artikelnummer HD1043

Feldbett

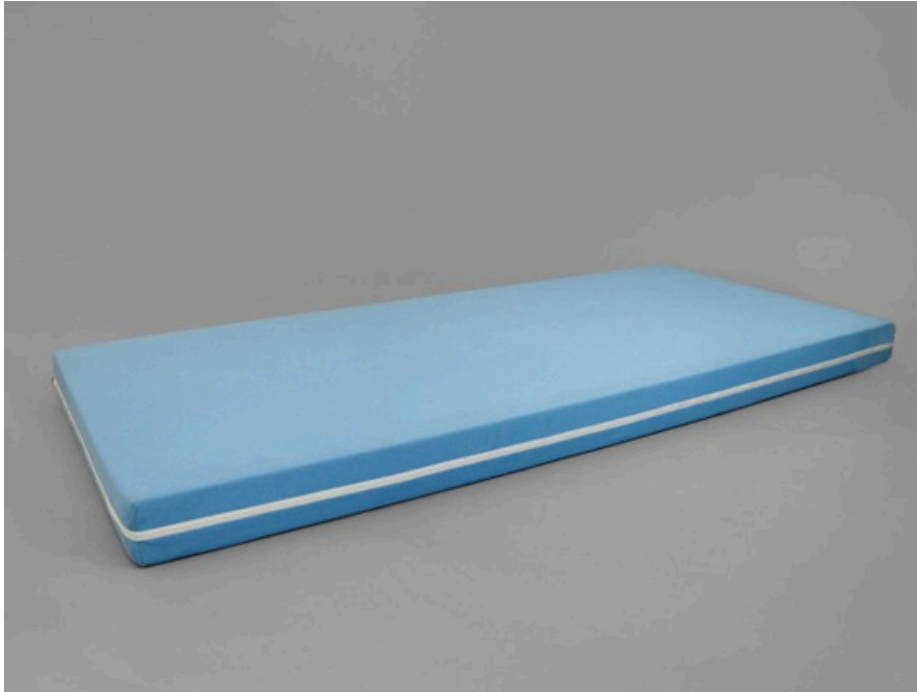


- Größe: 190 x 64 x 42 cm
- Maximale Belastbarkeit: 110 kg
- Produktgewicht ca. 10,3 kg
- Robuster Stahlrahmen, weiß lackiert
- Faltbar zur platzsparenden Aufbewahrung
- Bilder sind Musterfotos

Artikelnummer HD1009

Matratzen und Bettwaren

Matratze RF-Schaum schwer entflammbar



- Liegefläche 90 x 200 cm
- Bezug und Schaumkern schwer entflammbar nach DIN 597
- Schaumkern ca. 12cm stark
- Bezug bis 60°C waschbar, 65% Polyester 35% Baumwolle
- mit Reißverschluss
- formbeständig und punktelastisch Standart100
- geprüft auf Schadstoffe nach Ökotex® Standart100
- Bilder sind Musterfotos

Artikelnummer HD1040

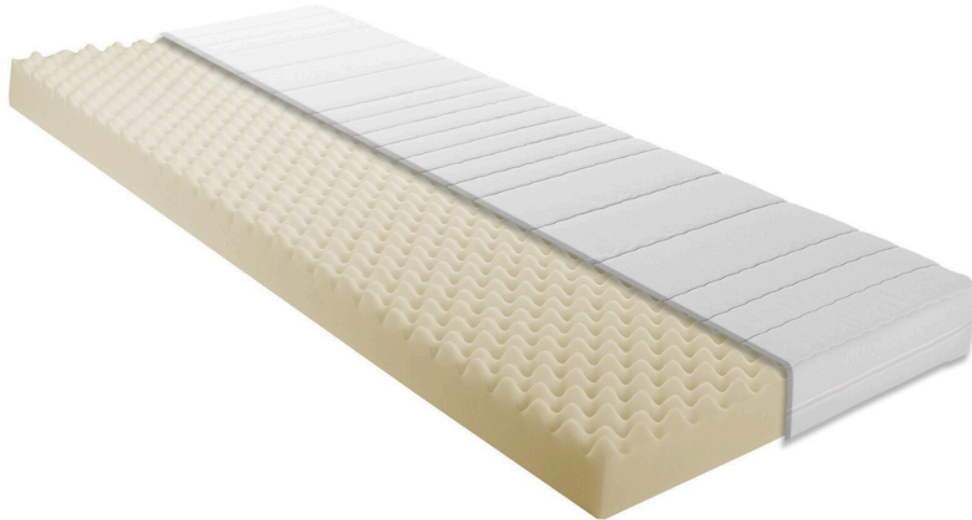
Anti- Dekubitus Matratze



- hochwertig verarbeitete Pflegebettmatratze
- Liegefläche 90 x 200 cm
- Pflegematratze druckverteilend und belüftend zur Vermeidung von Druckstellen und Wundliegen
- Schaumkern ca. 14cm stark
- Bezug bis 90°C waschbar
- für die Pflege, Krankenhaus geeignete Spezialmatratze
- in der Matratze integrierte Würfel aus Schaumstoff dienen als Grundelement dieser Spezialmatratze
- mindert den Druck auf bestimmte Körperparteiien spürbar
- mit Inkontinenz-Spannbettzug
- Bilder sind Musterfotos

Artikelnummer HD1041

Schaumstoffmatratze 90 x 200 cm Liegefläche



- Maße 90 x 200 cm (BxH)
- Matratzenhöhe ca. 12 cm
- Schaumstoffmatratze
- Härtegrad mittelfest
- atmungsaktiver Polyschaumkern mit offenporiger Struktur
- Raumgewicht ca. 25 kg/m³
- elastischer Bezug
- Lieferung erfolgt gerollt
- alle Schichten entsprechen dem ÖKO-TEX[®] Standard 100, Klasse 1
- klimaregulierender Bezug aus 100% Polyester, atmungsaktiv und ÖKO-TEX[®] geprüft
- mit umlaufenden Reißverschluss
- Bezug waschbar bis 40 Grad Celsius
- Schadstoff geprüft
- antibakteriell
- Bilder sind Musterfotos

Artikelnummer HD1007

Rollattenrost



- Rollattenrost Maße 90 x 200 cm
- für Betten mit der Liegefläche 90 x 200 cm
- 14 Massivholzlatten
- Holzstärke 18 mm
- Lattenbreite 5,8cm
- einzelnen Latten mit Kunststoffbänder untereinander verbunden
- Bilder sind Musterfotos

Artikelnummer HD1008

Kopfkissen 80 x 80 cm Weiß



- Kopfkissen 80 x 80 cm
- weiches Kopfkissen
- angenehm und anschmiegsam
- formstabil
- 100% Polyesterbezug und Polyesterfüllung
- waschbar bis 60°C, trocknergeeignet
- Farbe Weiß/ Beige
- Bilder sind Musterfotos

Artikelnummer HD1011

Steppbett 135 x 200 cm Weiß



- Steppbett 135 x 200 cm
- Obermaterial und Füllung 100% Polyester
- waschbar bis 30°C, trocknergeeignet
- leicht und weich
- angenehme Wärme
- Farbe Weiß
- Bilder sind Musterfotos

Artikelnummer HD1012

Spannbettlaken 90/100 x 190/200 cm



- Spannbettlaken 90/100 x 190/200 cm
- Produktlänge 190/ 200 cm
- Produktbreite 90/ 100 cm
- aus weichem Jersey
- Material 50% Baumwolle/ 50% Polyester
- farblich sortiert, verschiedene Muster möglich
- waschbar bis 40°C, trocknergeeignet
- Bilder sind Musterfotos

Artikelnummer HD1013

Bettbezug- Set 2 teilig



- Bettbezug- Set 2 teilig
- Kopfkissenbezug 80 x 80 cm
- Bettdeckenbezug 135 x 200 cm
- koch- und chlorfest
- waschbar bis 95°C
- komfortables Beziehen durch Reißverschluss
- Material 100% Baumwolle
- ganzjahresgeeignet
- farblich sortiert, verschiedene Muster möglich
- Bilder sind Musterfotos

Artikelnummer HD1014

Schlafgarnitur Set, 5-teilig



- Schlafgarnitur Set, 5-teilig
- bestehend aus:
- Kopfkissen weiß (80 x 80 cm)
- Einziehsteppdecke Steppdecke in weiß (135 x 200 cm)
- Bettlaken (150 x 250 cm)
- Bettwäsche Set, verschiedenfarbig bedruckt, Kissenbezug: 80 x 80 cm, Deckenbezug: 135 x 200 cm
- 100 % Baumwolle
- Waschbar bis 60°C
- Haltbar und strapazierfähig
- farblich sortiert
- Bilder sind Musterfotos

Artikelnummer HD1029

Handtuch 50 x 100cm



- Handtuch 50 x 100cm
- Baumwolle
- farblich sortiert
- Bilder sind Musterfotos

Artikelnummer HD1022

Duschtuch/ Badetuch 70 x 140 cm



- Duschtuch/ Badetuch 70 x 140 cm
- Baumwolle
- farblich sortiert
- Bilder sind Musterfotos

Artikelnummer HD1023

Spinde & Kleiderschränke

Kleiderschrank „Multiraum“ in Weiß mit Schloss



- Maße ca. 80 x 185 x 54 cm (BxHxT)
- Schrank mit Schloss
- mit zwei Drehtüren
- dahinter ein großer Ablageboden
- darunter rechts 3 Böden, links eine Kleiderstange
- Pflegeleichte Melamin-Oberfläche
- Farbe: Weiß
- Bilder sind Musterfotos

Artikelnummer HD1001

Kleiderschrank „Multiraum“ in Eiche Sägerau mit Schloss



- Maße ca. 80 x 185 x 54 cm (BxHxT)
- Schrank mit Schloss
- mit zwei Drehtüren
- dahinter ein großer Ablageboden
- darunter recht 3 Böden, links eine Kleiderstange
- Pflegeleichte Melamin-Oberfläche
- Farbe: Eiche Sägerau
- Bilder sind Musterfotos

Artikelnummer HD1027

Garderobenschrank ClassiX 50



- 2 Abteile mittig schließend
- je Abteil Hutboden und Kleiderstange mit 2 Doppelhaken
- Maße ca. 50 x 180 x 50 cm (BxHxT)
- Komplett montiert und verschweißt - sofort einsatzbereit
- Rechte Tür mit Drehriegelverschluss für Vorhangschloss mit bis zu 5 mm Bügelstärke (Vorhangschloss nicht im Lieferumfang enthalten)
- Türen rechts und links angeschlagen, an gefederten Stiftscharnieren befestigt
- Eingestanzter Etikettenrahmen 30 x 50 mm auf der rechten Tür
- Geräuschkämpfende Türanschlagspuffer aus Kunststoff
- Farbe: Lichtgrau - pulverbeschichtet
- Bilder sind Musterfotos

Artikelnummer HD1046

Garderobenschrank ClassiX 60



- 2 Abteile mittig schließend
- je Abteil Hutboden und Kleiderstange mit 2 Doppelhaken
- Maße ca. 59 x 180 x 50 cm (BxHxT)
- Komplett montiert und verschweißt - sofort einsatzbereit
- Rechte Tür mit Drehriegelverschluss für Vorhangschloss mit bis zu 5 mm Bügelstärke (Vorhangschloss nicht im Lieferumfang enthalten)
- Türen rechts und links angeschlagen, an gefederten Stiftscharnieren befestigt
- Eingestanzter Etikettenrahmen 30 x 50 mm auf der rechten Tür
- Geräuschkämpfende Türanschlagspuffer aus Kunststoff
- Farbe: Lichtgrau - pulverbeschichtet
- Bilder sind Musterfotos

Artikelnummer HD1004

Garderobenschrank ClassiX 80



- 2 Abteile mittig schließend
- je Abteil Hutboden und Kleiderstange mit 2 Doppelhaken
- Maße ca. 80 x 180 x 50 cm (BxHxT)
- Komplett montiert und verschweißt - sofort einsatzbereit
- Rechte Tür mit Drehriegelverschluss für Vorhangschloss mit bis zu 5 mm Bügelstärke (Vorhangschloss nicht im Lieferumfang enthalten)
- Türen rechts und links angeschlagen, an gefederten Stiftscharnieren befestigt
- Eingestanzter Etikettenrahmen 30 x 50 mm auf der rechten Tür
- Geräuschkämpfende Türanschlagspuffer aus Kunststoff
- Farbe: Lichtgrau - pulverbeschichtet
- Bilder sind Musterfotos

Artikelnummer HD1047

Classic Garderobenschrank 50cm



- 2 Abteile, Langlebige, pflegeleichte, verschweißte Stahlkonstruktion
- je Abteil Hutboden und Kleiderstange mit 2 Doppelhaken
- Türen rechts angeschlagen, an gefederten Stiftscharnieren befestigt
- Türen mit Kastenverstärkung, Lüftungsschlitzen und eingestanzten Etikettenrahmen 30 x 50 mm
- Drehriegelverschluss für Vorhangschloss mit bis zu 5 mm Bügelstärke (Vorhangschloss nicht im Lieferumfang enthalten)
- Maße ca. 50 x 180 x 50 cm (BxHxT)
- Farbe: Lichtgrau - pulverbeschichtet
- Komplett montiert und verschweißt - sofort einsatzbereit
- Korpus und Türen elektrostatisch
- Bilder sind Musterfotos

Artikelnummer HD1026

Classic Garderobenschrank 60cm



- 2 Abteile, Langlebige, pflegeleichte, verschweißte Stahlkonstruktion
- je Abteil Hutboden und Kleiderstange mit 2 Doppelhaken
- Türen rechts angeschlagen, an gefederten Stiftscharnieren befestigt
- Türen mit Kastenverstärkung, Lüftungsschlitzen und eingestanzten Etikettenrahmen 30 x 50 mm
- Drehriegelverschluss für Vorhangschloss mit bis zu 5 mm Bügelstärke (Vorhangschloss nicht im Lieferumfang enthalten)
- Maße ca. 59 x 180 x 50 cm (BxHxT)
- Farbe: Lichtgrau - pulverbeschichtet
- Komplett montiert und verschweißt - sofort einsatzbereit
- Korpus und Türen elektrostatisch
- Bilder sind Musterfotos

Artikelnummer HD1044

Classic Garderobenschrank 80cm



- 2 Abteile, Langlebige, pflegeleichte, verschweißte Stahlkonstruktion
- je Abteil Hutboden und Kleiderstange mit 2 Doppelhaken
- Türen rechts angeschlagen, an gefederten Stiftscharnieren befestigt
- Türen mit Kastenverstärkung, Lüftungsschlitzen und eingestanzten Etikettenrahmen 30 x 50 mm
- Drehriegelverschluss für Vorhangschloss mit bis zu 5 mm Bügelstärke (Vorhangschloss nicht im Lieferumfang enthalten)
- Maße ca. 80 x 180 x 50 cm (BxHxT)
- Farbe: Lichtgrau - pulverbeschichtet
- Komplett montiert und verschweißt - sofort einsatzbereit
- Korpus und Türen elektrostatisch
- Bilder sind Musterfotos

Artikelnummer HD1045

Kleider-Wäsche-Spind Classic 50



- 2 Abteile mittig schließend
- Links 4 Fachböden
- Rechts Hutboden, Kleiderstange mit 2 Doppelhaken
- Maße ca. 50 x 180 x 50 cm (BxHxT)
- Komplett montiert und verschweißt - sofort einsatzbereit
- Langlebige, pflegeleichte, verschweißte Stahlkonstruktion
- Türen rechts und links angeschlagen, an gefederten Stiftscharnieren befestigt
- Türen mit Kastenverstärkung und Lüftungsschlitzen
- Rechte Tür mit Drehriegelverschluss für Vorhangschloss mit bis zu 5 mm Bügelstärke (Vorhangschloss nicht im Lieferumfang enthalten)
- Korpus und Türen elektrostatisch - glatt pulverbeschichtet
- Farbe: Lichtgrau - pulverbeschichtet
- Bilder sind Musterfotos

Artikelnummer HD1048

Kleider-Wäsche-Spind Classic 60



- 2 Abteile mittig schließend
- Links 4 Fachböden
- Rechts Hutboden, Kleiderstange mit 2 Doppelhaken
- Maße ca. 59 x 180 x 50 cm (BxHxT)
- Komplett montiert und verschweißt - sofort einsatzbereit
- Langlebige, pflegeleichte, verschweißte Stahlkonstruktion
- Türen rechts und links angeschlagen, an gefederten Stiftscharnieren befestigt
- Türen mit Kastenverstärkung und Lüftungsschlitzen
- Abteilboden glatt auskehrbar
- Rechte Tür mit Drehriegelverschluss für Vorhangschloss mit bis zu 5 mm Bügelstärke (Vorhangschloss nicht im Lieferumfang enthalten)
- Korpus und Türen elektrostatisch - glatt pulverbeschichtet
- Farbe: Lichtgrau - pulverbeschichtet
- Bilder sind Musterfotos

Artikelnummer HD1049

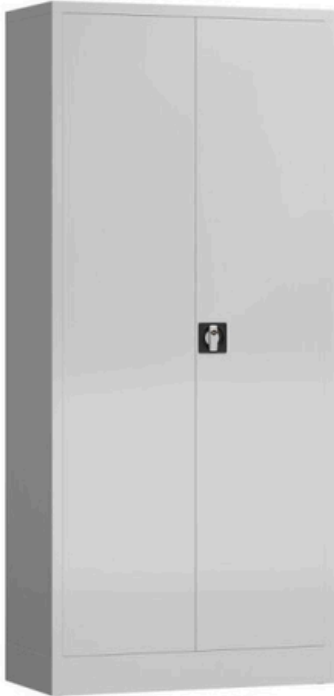
Kleider-Wäsche-Spind Classic 80



- 2 Abteile mittig schließend
- Links 4 Fachböden
- Rechts Hutboden, Kleiderstange mit 2 Doppelhaken
- Maße ca. 80 x 180 x 50 cm (BxHxT)
- Komplett montiert und verschweißt - sofort einsatzbereit
- Langlebige, pflegeleichte, verschweißte Stahlkonstruktion
- Türen rechts und links angeschlagen, an gefederten Stiftscharnieren befestigt
- Türen mit Kastenverstärkung und Lüftungsschlitzen
- Abteilboden glatt auskehrbar
- Rechte Tür mit Drehriegelverschluss für Vorhangschloss mit bis zu 5 mm Bügelstärke (Vorhangschloss nicht im Lieferumfang enthalten)
- Korpus und Türen elektrostatisch - glatt pulverbeschichtet
- Farbe: Lichtgrau - pulverbeschichtet
- Bilder sind Musterfotos

Artikelnummer HD1050

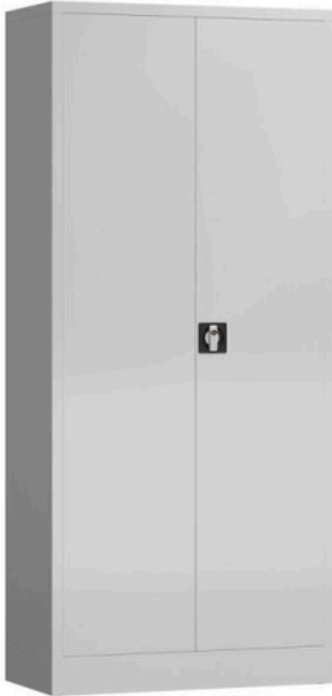
Kleider-Wäsche-Schrank Classic I



- 2 Abteile mittig schließend
- Hutboden, darunter, Links: 3 Fachböden, Rechts: Kleiderstange mit 2 Doppelhaken
- Drehgriff mit 2-Wege-Schubstangenzylinderschloss inkl. 2 Schlüssel
- Maße ca. 80 x 180 x 38 cm (BxHxT)
- Langlebige, pflegeleichte, verschweißte Stahlkonstruktion
- Flügeltüren mittig schließend, an gefederten Stiftscharnieren befestigt
- Kastenverstärkung für eine erhöhte Türstabilität
- Flexible Nutzung durch herausnehmbare Flügeltüren
- Geräuschdämpfende Türanschlagspuffer aus Kunststoff
- 2-Wege-Schubstangenzylinderschloss mit Drehgriff, inkl. 2 Schlüssel
- Korpus und Türen elektrostatisch - glatt pulverbeschichtet
- Komplett montiert und verschweißt - sofort einsatzbereit
- Farbe: RAL 7035 lichtgrau - pulverbeschichtet
- Bilder sind Musterfotos

Artikelnummer HD1051

Kleider-Wäsche-Schrank Classic II



- 2 Abteile mittig schließend
- Hutboden, darunter, Links: 3 Fachböden, Rechts: Kleiderstange mit 2 Doppelhaken
- Drehgriff mit 2-Wege-Schubstangenzylinderschloss inkl. 2 Schlüssel
- Maße ca. 92 x 194,5 x 42 cm (BxHxT)
- Langlebige, pflegeleichte, verschweißte Stahlkonstruktion
- Flügeltüren mittig schließend, an gefederten Stiftscharnieren befestigt
- Kastenverstärkung für eine erhöhte Türstabilität
- Flexible Nutzung durch herausnehmbare Flügeltüren
- Geräuschkämpfende Türanschlagspuffer aus Kunststoff
- 2-Wege-Schubstangenzylinderschloss mit Drehgriff, inkl. 2 Schlüssel
- Korpus und Türen elektrostatisch - glatt pulverbeschichtet
- Komplett montiert und verschweißt - sofort einsatzbereit
- Farbe: RAL 7035 lichtgrau - pulverbeschichtet
- Bilder sind Musterfotos

Artikelnummer HD1052

Tische & Stühle

4-Fuß-Mehrzwecktisch



- Maße ca. 160 x 75 x 80 cm (BxHxT)
- langlebiges, pflegeleichtes, verschweißtes 3 cm Quadratrohrgestell
- Stahlrohrrahmen 3 x 4 cm
- 2,5 cm melaminbeschichtete Holzspanwerkstoffplatte
- 1 cm Nivelliergleiter
- Gestell elektrostatisch, glatt pulverbeschichtet
- flexibel einsetzbar für Konferenzen, Seminare, Büros, Raumcontainer
- zeitloses Design
- Gestell Tiefschwarz
- Tischplatte Buche
- auch in anderen Größen möglich! Sprechen Sie uns an!
- Bilder sind Musterfotos

Artikelnummer HD1006

Classic Mehrzwecktisch 80x80cm



- flexibel einsetzbar für Konferenzen und Seminare, Büros, Betriebe und Raumcontainer
- langlebiges, pflegeleichtes, verschweißtes 30 mm Quadratrohrgestell
- Stahlrohrrahmen 30 x 40 mm
- 25 mm melaminharzbeschichtete Holzspanwerkstoffplatte
- Gestell elektrostatisch, glatt pulverbeschichtet
- Gestell und Platte in Lichtgrau
- Maße ca. 80x 75 x 80 cm (BxHxT)
- Bilder sind Musterfotos

Artikelnummer HD1025

Classic Mehrzwecktisch 120x60cm



- flexibel einsetzbar für Konferenzen und Seminare, Büros, Betriebe und Raumcontainer
- langlebiges, pflegeleichtes, verschweißtes 30 mm Quadratrohrgestell
- Stahlrohrrahmen 30 x 40 mm
- 25 mm melaminharzbeschichtete Holzspanwerkstoffplatte
- Gestell elektrostatisch, glatt pulverbeschichtet
- Gestell und Platte in Lichtgrau
- Maße ca. 120x 75 x 60 cm (BxHxT)
- Bilder sind Musterfotos

Artikelnummer HD1053

Classic Mehrzwecktisch 120x80cm



- flexibel einsetzbar für Konferenzen und Seminare, Büros, Betriebe und Raumcontainer
- langlebiges, pflegeleichtes, verschweißtes 30 mm Quadratrohrgestell
- Stahlrohrrahmen 30 x 40 mm
- 25 mm melaminharzbeschichtete Holzspanwerkstoffplatte
- Gestell elektrostatisch, glatt pulverbeschichtet
- Gestell und Platte in Lichtgrau
- Maße ca. 120 x 75 x 80 cm (BxHxT)
- Bilder sind Musterfotos

Artikelnummer HD1054

Classic Mehrzwecktisch 140x80cm



- flexibel einsetzbar für Konferenzen und Seminare, Büros, Betriebe und Raumcontainer
- langlebiges, pflegeleichtes, verschweißtes 30 mm Quadratrohrgestell
- Stahlrohrrahmen 30 x 40 mm
- 25 mm melaminharzbeschichtete Holzspanwerkstoffplatte
- Gestell elektrostatisch, glatt pulverbeschichtet
- Gestell und Platte in Lichtgrau
- Maße ca. 140 x 75 x 80 cm (BxHxT)
- Bilder sind Musterfotos

Artikelnummer HD1055

Classic Mehrzwecktisch 160x80cm



- flexibel einsetzbar für Konferenzen und Seminare, Büros, Betriebe und Raumcontainer
- langlebiges, pflegeleichtes, verschweißtes 30 mm Quadratrohrgestell
- Stahlrohrrahmen 30 x 40 mm
- 25 mm melaminharzbeschichtete Holzspanwerkstoffplatte
- Gestell elektrostatisch, glatt pulverbeschichtet
- Gestell und Platte in Lichtgrau
- Maße ca. 160 x 75 x 80 cm (BxHxT)
- Bilder sind Musterfotos

Artikelnummer HD1056

Formschalenstuhl Basic



- 20 mm Stahlrundrohrgestell, pulverbeschichtet in Tiefschwarz
- Sitz- und Rückenlehne ergonomisch geformt aus belastbarem Polyamid in Schwarz
- Kunststoffbodengleiter
- Bis zu 15 Stühle stapelbar
- Sitzhöhe 47 cm, Höhe 78 cm
- Sitzbreite 43,5 cm, Breite 48,5 cm
- Sitztiefe 39 cm, Tiefe 50 cm
- Gewicht 3 kg
- Bilder sind Musterfotos

Artikelnummer HD1024

Stapelstuhl Birkenschichtholz



- Verschweißtes, stabiles Rundrohrgestell Ø 22 mm
- Sitz- und Rückenlehne ergonomisch geformt, aus mehrfach verleimtem Bucheschichtholz
- Gestell elektrostatisch, glatt pulverbeschichtet
- Kunststoffbodengleiter
- Stapelbar bis max. 10 Stück übereinander
- Farbe: Gestell in RAL 9005 tiefschwarz, Sitz- und Rückenfläche buche
- Maße ca. 42,5 x 46,5/ 80,5 x 380 cm
- Bilder sind Musterfotos

Artikelnummer HD1058

Polsterstuhl/ Stapelstuhl ohne Armlehne



- Verschweißtes Stahlrohrgestell, pulverbeschichtet in RAL 9005 Tiefschwarz
- Formgepolsterte Sitz- und Rückenfläche
- Stoffbezug: 100% Polyester in Schwarz
- Rückenlehne H 350 mm mit Kunststoffverkleidung
- Bodengleiter
- Bis zu 12 Stühle stapelbar
- Maße ca. 54,5 x 82 x 42,5 cm (BxHxT)
- Sitzhöhe ca. 47 cm
- Sitzbreite 47,5 cm
- Sitztiefe 41,5 cm
- Artikelgewicht 6 kg
- Bilder sind Musterfotos

Artikelnummer HD1057

Polsterstuhl/ Stapelstuhl mit Armlehne



- Verchromtes Stahlrohrgestell mit Armlehnen
- Formgepolsterte Sitz- und Rückenfläche
- Stoffbezug: 100% Polyester in schwarz
- Rückenlehne H 350 mm mit Kunststoffverkleidung
- Bodengleiter
- Bis zu 12 Stühle stapelbar
- Maße ca. 55,6 x 82 x 42,5 cm (BxHxT)
- Sitzhöhe ca. 47 cm
- Sitzbreite 47,5 cm
- Sitztiefe 41,5 cm
- Artikelgewicht 6,5 kg
- Bilder sind Musterfotos

Artikelnummer HD1005

Haushalt

Kehrgarnitur



- Handbesen mit Handschaufel
- aus Kunststoff
- Farbe: diverse
- Bilder sind Musterfotos

Artikelnummer HD1034

Besen mit Stiel



- Besen mit Stiel
- aus Kunststoff
- Farbe: diverse
- Bilder sind Musterfotos

Artikelnummer HD1033

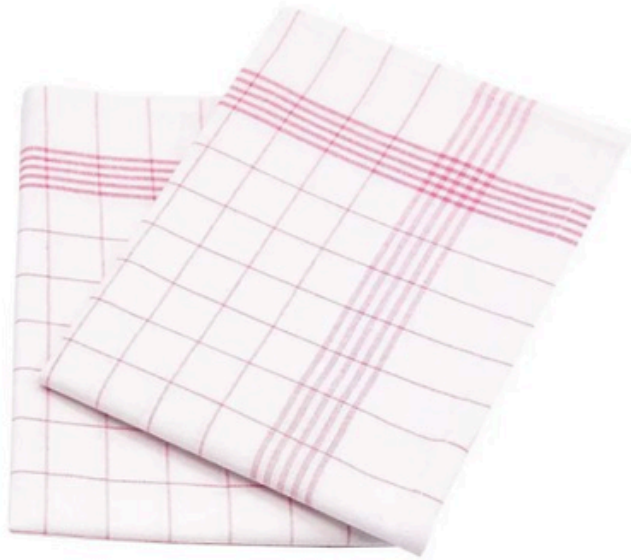
Haushaltseimer



- Haushaltseimer, Mülleimer, Putzeimer
- Fassungsvermögen 10 l
- rund, aus Kunststoff
- Farbe: diverse
- Bilder sind Musterfotos

Artikelnummer HD1032

Geschirrtuch



- waschbar bis 95° C
- Produktmaße: 70 x 50 cm
- 1 Stück
- optimale Schmutz- und Feuchtigkeitsaufnahme
- strapazierfähige Qualität
- farblich sortiert
- Bilder sind Musterfotos

Artikelnummer HD1021

Erste Hilfe Koffer/ Verbandkoffer



- Hochwertiger Verbandkoffer aus robustem und schlagfestem ABS Kunststoff
- Integrierter Tragegriff
- Leicht zu bedienende Drehverschlüsse
- Aufdruck: Erste Hilfe + Erste Hilfe Symbol
- Größe M
- mit Füllung nach DIN 13 157 + Wohnheim
- variable Innenfächer aus transparenten Trennplatten, rundum laufende Gummidichtung
- verplombbar
- Wandhalterung, mit 90° Arretierung - inkl. Montagematerial
- 34 x 24 x 12 cm (BxHxT)
- Mobil und stationär einsetzbar
- Praktische Folientasche
- Inhalte mit Skizzen für eine schnelle und einfache Identifikation
- Mehrsprachig beschriftet
- Bilder sind Musterfotos

Artikelnummer HD1061

Küche

Pantryküche



- Pantryküche mit Spülbecken links, 18/10 Chromnickelstahl
- Kühlschrank mit Gefrierfach, Effizienzklasse E
- 2 Elektrokochplatten Ø 145/180 mm mit je 1500 W
- Unterbau aus Stahlblech B 520 mm, pulverbeschichtet in Reinweiß
- steckerfertig montiert
- Spannung: AC 200-240 V 50 Hz,
- H 860 x B 1000 x T 600 mm, reinweiß
- Bilder sind Musterfotos

Artikelnummer HD1036

Kühlschrank mit Gefrierfach



- Kühlschrank mit Gefrierfach
- EEK F
- 2 Glasablagen - flexibel verstellbar für individuelle Lagerung
- 3 Türfächer, Obst- und Gemüsebehälter
- FCKW frei
- H 845 x B 450 x T 455 mm, weiß
- Standgerät
- Eisfach - für besonders kalte Speisen
- Temperaturregelung - stufenlos für mehr Flexibilität
- Bilder sind Musterfotos

Artikelnummer HD1037

Doppelkochplatte



- 2 Kochplatten ohne Deckel
- hitzebeständige Lackierung in Weiß, Kochplatten in schwarz
- Betriebskontrollleuchte
- 2500 W, Ø 18,5/ 15,5 cm, 2 Temperaturregler mit 5 Stufen, rutschfeste Standfüße
- Maße ca. 47 x 6,6 x 26,1 cm (BxHxT)
- Artikelgewicht ca. 3,6 kg
- Bilder sind Musterfotos

Artikelnummer HD1035

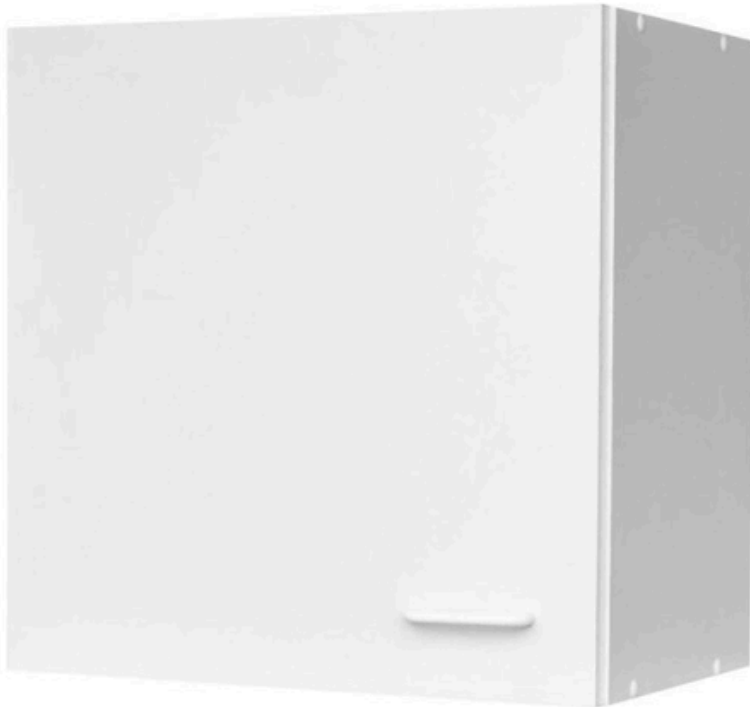
Küchenoberschrank 100cm breit



- Optimal geeignet für Pausenräume in Unterkünften, Wohnheimen und für Containereinrichtungen auf BaustellenKüchenoberschrank
- mit 2 Flügeltüren
- melaminharzbeschichtete Oberfläche
- Bügelgriffe aus Kunststoff
- 1 Einlegeboden
- Maße ca. 100 x 53 x 35 cm (BxHxT)
- Farbe Weiß
- Lieferung: Zerlegt, verpackt im Karton
- Bilder sind Musterfotos

Artikelnummer HD1062

Küchenoberschrank 50cm breit



- Optimal geeignet für Pausenräume in Unterkünften, Wohnheimen und für Containereinrichtungen auf BaustellenKüchenoberschrank
- mit 1 Flügeltür
- melaminharzbeschichtete Oberfläche
- Bügelgriffe aus Kunststoff
- 1 Einlegeboden
- Maße ca. 100 x 53 x 35 cm (BxHxT)
- Farbe Weiß
- Lieferung: Zerlegt, verpackt im Karton
- Bilder sind Musterfotos

Artikelnummer HD1063

Küchenunterschrank 100cm breit



- Küchenunterschrank mit 2 Schubladen
- 2 Flügeltüren mit Kunststoffbügelgriffen
- Maße ca. 100 x 85 x 60 cm (BxHxT)
- Pflegeleichter, melaminharzbeschichteter Holzspanwerkstoff
- Lieferung: Zerlegt, verpackt im Karton
- Bügelgriffe aus Kunststoff
- 1 Einlegeboden
- Bilder sind Musterfotos
- Farbe Weiß

Artikelnummer HD1064

Küchenunterschrank 50cm breit



- Küchenunterschrank mit 1 Schublade
- 1 Flügeltür mit Kunststoffbügelgriffen
- Maße ca. 50 x 85 x 60 cm (BxHxT)
- Pflegeleichter, melaminharzbeschichteter Holzspanwerkstoff
- Lieferung: Zerlegt, verpackt im Karton
- Bügelgriffe aus Kunststoff
- 1 Einlegeboden
- Bilder sind Musterfotos
- Farbe Weiß

Artikelnummer HD1065

Küchenspülenschrank



- Küchenspülenschrank
- Auflagspüle aus Edelstahl inkl. Ab- und Überlaufgarnitur
- reversibel einsetzbar
- 2 Flügeltüren
- Bügelgriffe aus Kunststoff
- Maße ca. 100 x 85 x 60 cm (BxHxT)
- Pflegeleichter, melaminharzbeschichteter Holzspanwerkstoff
- Lieferung: Zerlegt, verpackt im Karton
- 1 Einlegeboden
- Farbe Weiß
- Bilder sind Musterfotos

Artikelnummer HD1066

Küchenhochschrank



- Küchenhochschrank mit 1 Tür - optimal geeignet für Pausenräume in Unterkünften, Wohnheimen und für Containereinrichtungen auf Baustellen
- Küchenhochschrank mit 1 Flügeltür
- melaminharzbeschichtete Oberfläche
- Bügelgriff aus Kunststoff
- 1 fester Boden, 4 Einlegeböden
- Maße ca. 50 x 200 x 60 cm (BxHxT)
- Pflegeleichter, melaminharzbeschichteter Holzspanwerkstoff
- Lieferung: Zerlegt, verpackt im Karton
- Farbe Weiß
- Bilder sind Musterfotos

Artikelnummer HD1067

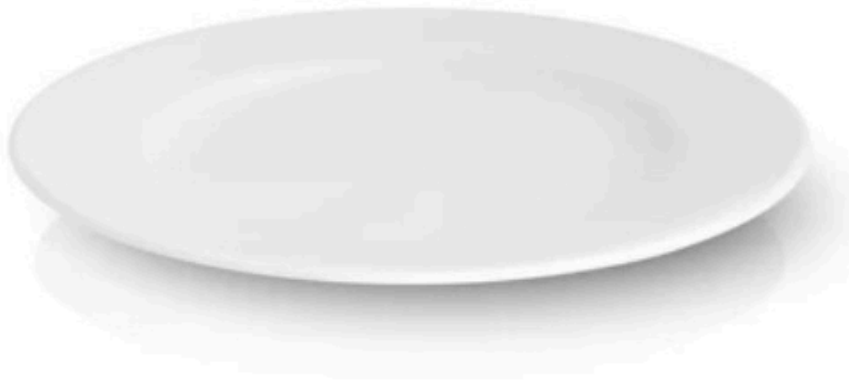
Besteck- Set 16 teilig



- Besteck- Set 16 teilig für bis zu 4 Personen
- hochwertiges Tafelbesteck aus Edelstahl
- 4x Menümesser
- 4x Menügabel
- 4x Menülöffel
- 4x Kaffeelöffel
- in Silber- Farbe
- Bilder sind Musterfotos

Artikelnummer HD1010

Speiseteller flach Ø 23 cm



- Speiseteller flach Ø 23 cm, 1 Stk.
- Porzellan
- hochbelastbar durch verstärkte Ränder
- stapelbar, spülmaschinen- und mikrowellenfest
- farblich sortiert, verschiedene Muster möglich
- Bilder sind Musterfotos
- auch als tiefer Teller oder Dessertteller erhältlich

Artikelnummer HD1015

Kaffeetasse



- Kaffetasse/ Kaffeebecher
- Fassungsvermögen ca. 300ml
- Porzellan
- farblich sortiert, verschiedene Muster möglich
- spülmaschinengeeignet
- Bilder sind Musterfotos

Artikelnummer HD1019

Trinkglas



- Trinkglas
- Fassungsvermögen 200-300ml
- spülmaschinenfest
- verschiedene Formen/ Farben möglich
- Bilder sind Musterfotos

Artikelnummer HD1020

Erstausstattungspakete

Erstausstattungspaket klein



- bestehend aus:
- 1x Speiseteller flach Ø 23 cm
- 1x Kaffeetasse
- 1x Besteckset für eine Person mit Messer, großer Löffel, kleiner Löffel und Gabel
- Schlafgarnitur Set, 5-teilig bestehend aus Kopfkissen weiß (80 x 80 cm), Einziehsteppdecke Steppdecke in weiß (135 x 200 cm), Bettlaken (150 x 250 cm) und Bettwäsche Set, verschiedenfarbig bedruckt
- 1x Duschtuch/ Badetuch 70 x 140 cm, farblich sortiert
- Bilder sind Musterfotos

Artikelnummer HD1038

Erstausstattungspaket groß



- bestehend aus:
- 1x Speiseteller flach Ø 23 cm
- 1x Kaffeetasse
- 1x Besteckset für eine Person mit Messer, großer Löffel, kleiner Löffel und Gabel
- Schlafgarnitur Set, 5-teilig bestehend aus Kopfkissen weiß (80 x 80 cm), Einziehsteppdecke Steppdecke in weiß (135 x 200 cm), Bettlaken (150 x 250 cm) und Bettwäsche Set, verschiedenfarbig bedruckt
- 1x Duschtuch/ Badetuch 70 x 140 cm, farblich sortiert
- 1x Topf mit Deckel ca. 20cm
- 1x Topf mit Deckel ca. 24cm
- 1x Pfanne 24cm
- Bilder sind Musterfotos

Artikelnummer HD1039

Wohnheimausstattung

Jugendzimmer "Multiraum" Weiß - Komplett Set



- Kleiderschrank: Maße ca. 80 x 185 x 54 cm (BxHxT), oben ein durchgehender Boden, rechts darunter 3 Böden, links darunter 1 Kleiderstange
- Jugendbett: Liegefläche 90 x 200 cm, Aufstellmaß ca. 95 x 58 x 204 cm (BxHxT)
- Schreibtisch: Maße ca. 140 x 75 x 70 cm (BxHxT)
- Rollcontainer: Maße ca. 46 x 58 x 40cm (BxHxT), mit drei Schubkästen
- Kaltschaummatratze: Maße 90 x 200 cm (BxT), mit umlaufendem Reißverschluss, Bezug waschbar bis 40 Grad Celsius
- Rollrost: Rolllattenrost 90 x 200 cm
- Farbe: Weiß
- Bilder sind Musterfotos
- extra Auszugliege mit Matratze - Angebot auf Anfrage

Artikelnummer HD1030

Jugendzimmer "Multiraum" Eiche - Komplett Set



- Kleiderschrank: Maße ca. 80 x 185 x 54 cm (BxHxT), oben ein durchgehender Boden, rechts darunter 3 Böden, links darunter 1 Kleiderstange
- Jugendbett: Liegefläche 90 x 200 cm, Aufstellmaß ca. 95 x 58 x 204 cm (BxHxT)
- Schreibtisch: Maße ca. 140 x 75 x 70 cm (BxHxT)
- Rollcontainer: Maße ca. 46 x 58 x 40cm (BxHxT), mit drei Schubkästen
- Kaltschaummatratze: Maße 90 x 200 cm (BxT), mit umlaufendem Reißverschluss, Bezug waschbar bis 40 Grad Celsius
- Rollrost: Rolllattenrost 90 x 200 cm
- Farbe: Eiche Sägerau
- Bilder sind Musterfotos
- extra Auszugliege mit Matratze - Angebot auf Anfrage

Artikelnummer HD1031

Jugendzimmer „Liverpool“ – Set komplett



- Kleiderschrank: Maße ca. 135 x 198 x 58 cm (BxHxT), hinter der linken und mittleren Tür ein Boden und eine Kleiderstange, hinter der rechten Tür drei Freifächer
- Jugendbett: Liegefläche 90 x 200 cm, Aufstellmaß ca. 96 x 85 x 210 cm (BxHxT)
- Schreibtisch: Maße ca. 70 x 75,2 x 140 cm (BxHxT)
- Kaltschaummatratze: Maße 90 x 200 cm (BxT), mit umlaufendem Reißverschluss, Bezug waschbar bis 40 Grad Celsius
- Rollrost: Rolllattenrost 90 x 200 cm
- Farbe: Plankeneiche, Graphit
- Bilder sind Musterfotos

Artikelnummer HD1016

Jugendzimmer „Joker“ – Set komplett



extra Auszugliege mit Matratze - Preis auf Anfrage

- Eckkleiderschrank: begehbar mit Falttür, Maße ca. 124 x 198 x 148 cm (BxHxT), innen rechts Garderobenhaken, eine Kleiderstange, mehrere freie Fächer und Ablagemöglichkeiten
- Jugendbett: Stellmaße ca. 95 x 58 x 204 cm (Bx Hx T), Liegefläche 90 x 200 cm (BxL)
- Schreibtisch: Maße ca. 125 x 77 x 70 cm (BxHxT), höhenverstellbar ca. 53 cm, 63 cm und 72 cm
- Kaltschaummatratze: Maße 90 x 200 cm (BxH), mit umlaufendem Reißverschluss, Bezug waschbar bis 40 Grad Celsius
- Rollrost: Rolllattenrost 90 x 200 cm
- Farbe: Weiß, Anthrazit
- Bilder sind Musterfotos

Artikelnummer HD1017

Jugendzimmer „Winnie“ – Set komplett



- Kleiderschrank: Maße ca.150 x 190,5 x 61,2 cm (BxHxT)
- Bett: Liegefläche 90 x 200 cm, Aufstellmaße ca. 96 x 65 x 206,4 cm (BxHxT), NICHT für Rolllattenrost geeignet, optional Stecklattenrost auf Anfrage bestellbar
- Schreibtisch: Maße ca. 110 x 76,3 x 60 cm (BxHxT)
- Farbe: Eiche Sonoma, Weiß
- Bilder sind Musterfotos

Artikelnummer HD1018

Firma:	
Vorname:	Nachname
E-Mailadresse:	Telefon:
Rechnungsadresse	Lieferadresse
Straße:	Straße:
PLZ, Ort:	PLZ, Ort:
Anmerkungen:	